



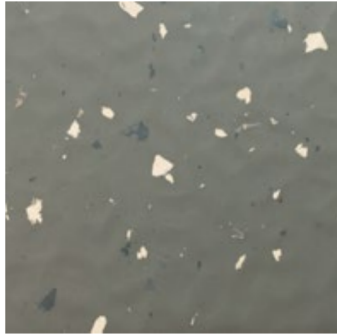
Jaymart

Rubber Flooring Systems

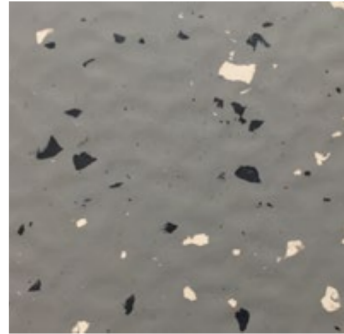
**SPORTWAY HE
Rubber Flooring
Colours &
Technical
Information**



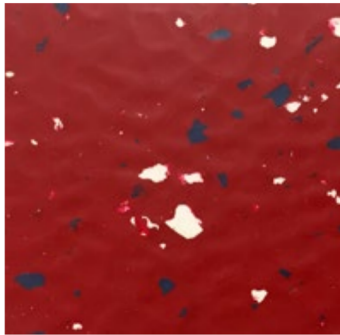
HE 32



HE 110



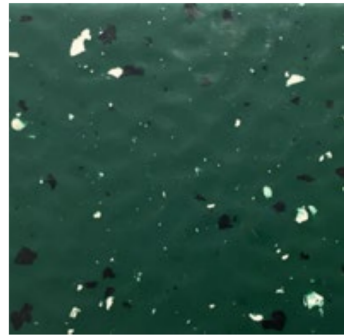
HE 13



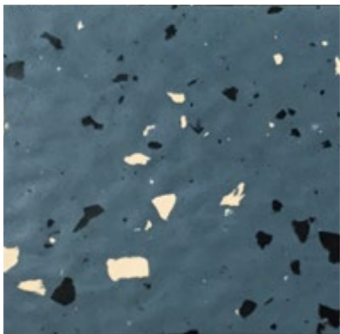
HE 30



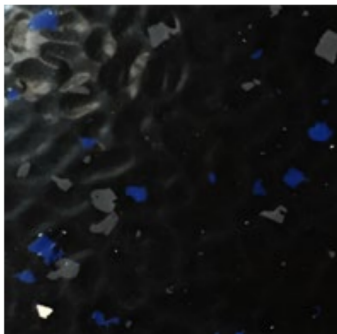
HE 103



HE 144



HE 20



HE 21

Proprietà secondo EN 1817/EN 14 041 <i>Properties according to EN 1817/EN 14 041</i>	Norma di prova <i>Test method</i>	U.m. & Requisiti <i>U.m. & Requirements</i>	Valori medi risultati da collaudi della produzione in corso <i>Average test results from running production</i>	
Spessore <i>Thickness</i>	UNI EN ISO 24346 (Ex. EN 428)	Valore medio $\pm 0,20$ mm valore nominale EN 12 199	6,0 mm	9,0 mm
Durezza <i>Hardness</i>	UNI EN ISO 7619-1	≥ 75 Shore A	> 75 Shore A	
Resistenza all'abrasione a 5 N di carico <i>Abrasion resistance at 5 N load</i>	ISO 4649 Procedura A <i>Procedure A</i>	≤ 250 mm ³	90 mm ³	
Impronta residua <i>Residual indentation</i>	UNI EN ISO 24343 (Ex. EN 433)	Valore medio $\leq 0,20$ mm a spessore $\leq 3,0$ mm <i>Mean Value $\leq 0,20$ mm at thickness $\leq 3,0$ mm</i>	0,13 mm	0,15 mm
Stabilità dimensionale <i>Dimensional stability</i>	UNI EN ISO 23999 (Ex. EN 434)	$\pm 0,4\%$	$\pm 0,3\%$	
Flessibilità <i>Flexibility</i>	UNI EN ISO 24344 (Ex. EN 435 Procedura A - Procedure A)	Diametro del mandrino 20 mm nessuna formazione di fessura <i>Mandrel diameter 20 mm no fissuring</i>	Conforme <i>Fulfilled</i>	
Resistenza alla brace di sigaretta <i>Cigarette-burn resistance</i>	EN 1399 Procedura A - B <i>Procedure A - B</i>	Procedura A [espulso] \geq livello 4 Procedura B [in fiamme] \geq livello 3 Procedura A [stuffed out] level \geq 4 Procedura B [burning] level \geq 3	Conforme <i>Fulfilled</i>	
Solidità dei colori alla luce artificiale <i>Color fastness to artificial light</i>	ISO 105-802 Procedura 3 <i>Procedure 3</i>	Almeno 6 sulla scala del blu \geq livello 3 sulla scala del grigio (= 350 MJ/m ²) <i>At least level 6 on the blue scale; \geq level 3 on the grey scale (= 350 MJ/m²)</i>	Scala del grigio \geq livello 3 in conformità alla norma EN 20 105-A02 <i>Grey scale \geq level 3 according to EN 20 105-A02</i>	
Tossicità fumi <i>Smoke toxicity</i>	BS 6853 Ann. B.2	≤ 5 R	-	
Classificazione <i>Classification</i>	UNI EN ISO 10874 (Ex. EN 685)	Abitazioni - Negozi - Industrie <i>Residential - Commercial - Industrial</i>	23/34/43	
Resistenza alla trasmissione del calore <i>Thermal conductivity</i>	DIN 52 612	-	0,20 m ² K/W	0,21 m ² K/W
Resistenza allo scivolamento su rampa <i>Ramp slip resistance</i>	DIN 51 130	Conferma a BGR 181 <i>According BGR 181</i>	R 9	
Reazione alle sostanze chimiche <i>Effect of chemicals</i>	UNI EN ISO 26987 (Ex. EN 423)	-	Dipende dalla concentrazione e dal tempo d'azione <i>Resistant depending on concentration and time of exposure</i>	
Fattore di correzione del rumore da calpestio <i>Improvement in footfall sound absorption</i>	UNI EN ISO 10140-3 (Ex. ISO 140 - 8)	-	13 dB	15 dB
Proprietà elettro-isolante <i>Electrical insulation properties</i>	IEC 60093, VDE 0303 T.30	-	$> 10^{10}$ Ohm	
Carica elettrostatica da calpestio <i>Electrical propensity when walked upon</i>	EN 1815	-	Antistatico, carica elettrostatica in caso di suole in gomma ≤ 2 KV <i>Antistatic - charging in case of rubber soles ≤ 2 KV</i>	
Effetto sedia a rotelle <i>Effect of a castor chair</i>	EN 425	-	Prova di rulli, tipo W, conformi alla norma EN 12 529 <i>Suitable if castor wheels, type W, according to EN 12 529 are used</i>	
Resistenza allo scivolamento <i>Slip resistance</i>	EN 13 893	$\geq 0,30$ DS	Conforme <i>Fulfilled</i>	
Classe antincendio <i>Reaction to fire</i>	EN 13 501 - 1	-	Cfl - s1 (non incollato - <i>not bonded</i>)	
Resistenza alla lacerazione <i>Tear strenght</i>	ISO 34-1 procedura B, metodo A <i>procedure B, method A</i>	Valore medio ≥ 20 N/mm <i>Mean value ≥ 20 N/mm</i>	36 N/mm	40 N/mm

I DATI TECNICI POSSONO ESSERE SOGGETTI A MODIFICHE SENZA PREAVVISO
TECHNICAL DATA ARE SUBJECT TO CHANGE WITHOUT NOTICE

EN 1817 Pavimenti di gomma lisci omogenei ed eterogenei
EN 1817 Specification for homogeneous and heterogeneous smooth rubber floor coverings

Pavimento in gomma ad altissima resistenza all'abrasione. Raccomandato per golf club, palazzi del ghiaccio, ecc.
Indoor rubber flooring with high abrasion resistance. Recommended for golf clubs, ice arenas, etc.

 1000x1000mm  6,0 mm  9,30

 1000x1000mm  9,0 mm  14,00





Jaymart



**Jaymart Rubber &
Plastics Limited**
**Roman Way, Crusader
Park,**
Warminster
BA12 8SP

Tel 01985 218994
Email:
sales@jaymart.co.uk
www.jaymart.co.uk